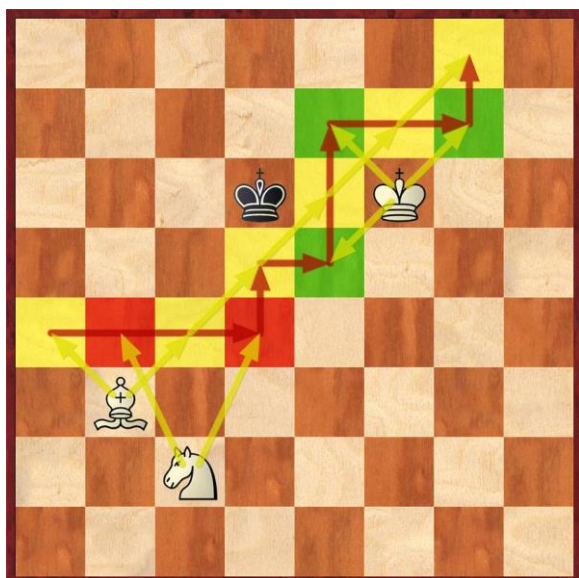
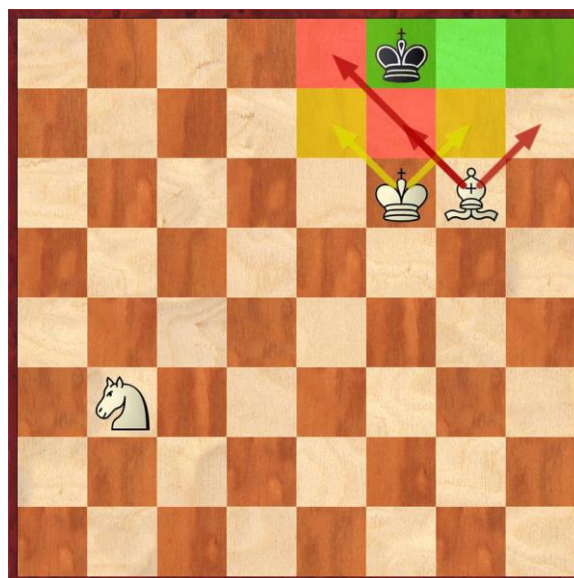


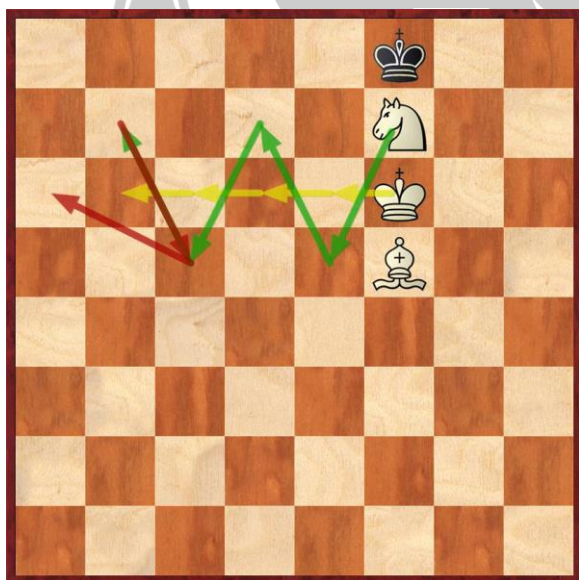
Matovanie strelcom a jazdcom – typové pozície



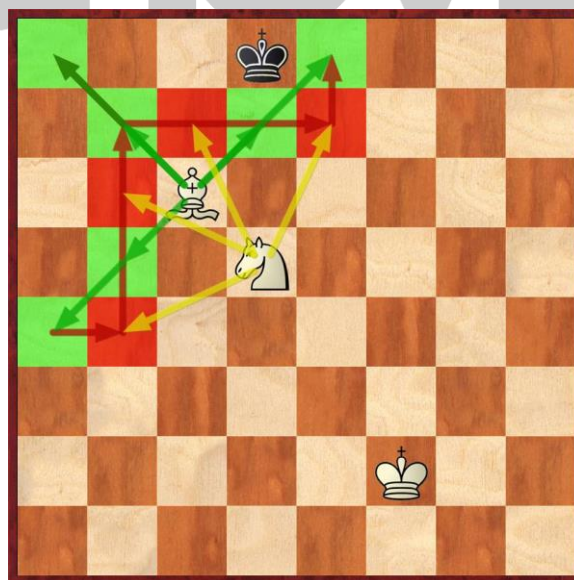
Malá pevnosť. Môže vzniknúť kdekoľvek na šachovnici. Ohraničuje pohyb kráľa slabšej strany. Môže prechádzať do iných typových pozícií.



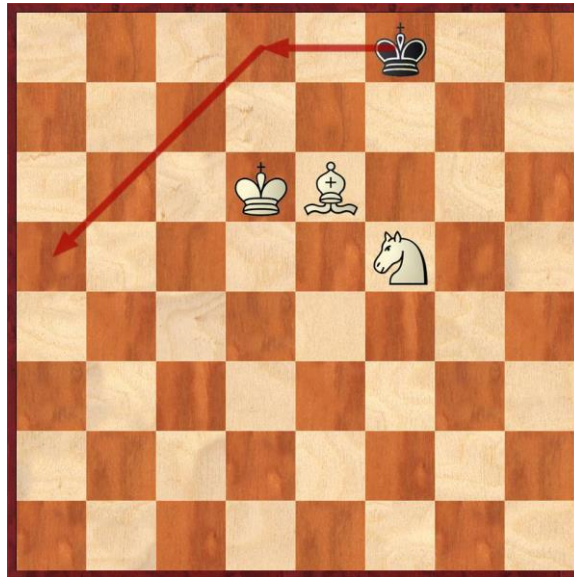
Veľká pevnosť. Kráľ slabšej strany je blízko rohu, kde ešte nedávame mat, ale má už len tri polia na pohyb. Obvykle predchádza vzorcu, resp. metóde trojuholníkov.



Vzorec. Má 3 časti. Typový postup – jazdec vykonáva pohyb v tvare W, kráľ opisuje priamku, strelce vyplní medzery.



Superpevnosť. Kráľ slabšej strany má na pohyb iba 6 polí, je blízko rohu, kde dávame mat. Hráme predovšetkým kráľom, neskôr aj strelcom, jazdec ostáva dlho nehybný.



Márny útek. Kráľ slabšej strany utečie na ďalší okraj šachovnice, pozícia prejde do druhej časti „Vzorca“ alebo do Superpevnosti.



Tento materiál pre Váš pripravil náš tréner



FM Tomáš KRAK